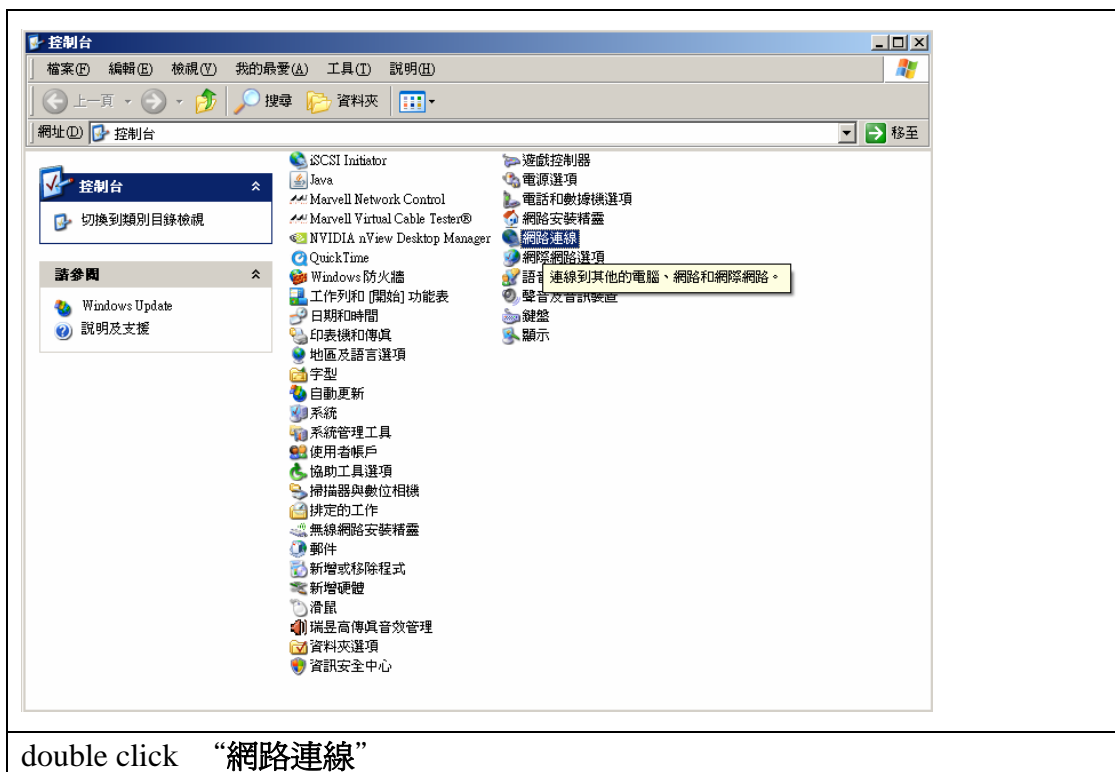
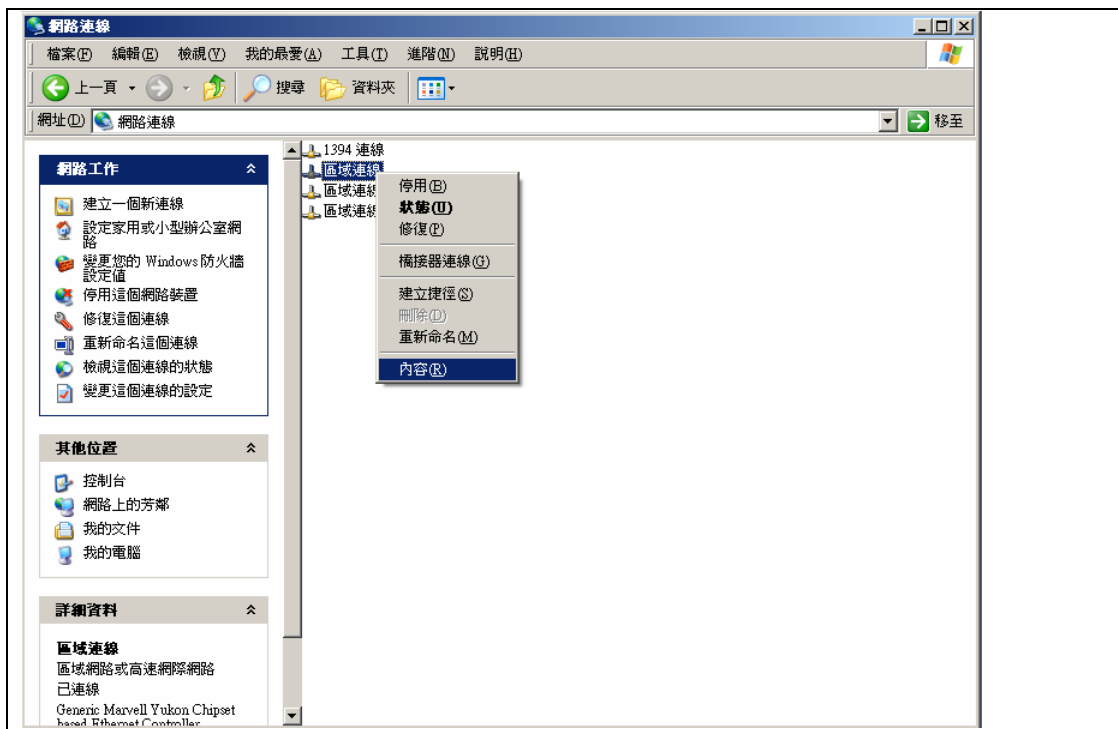


## 輔仁大學有線認證網路使用說明

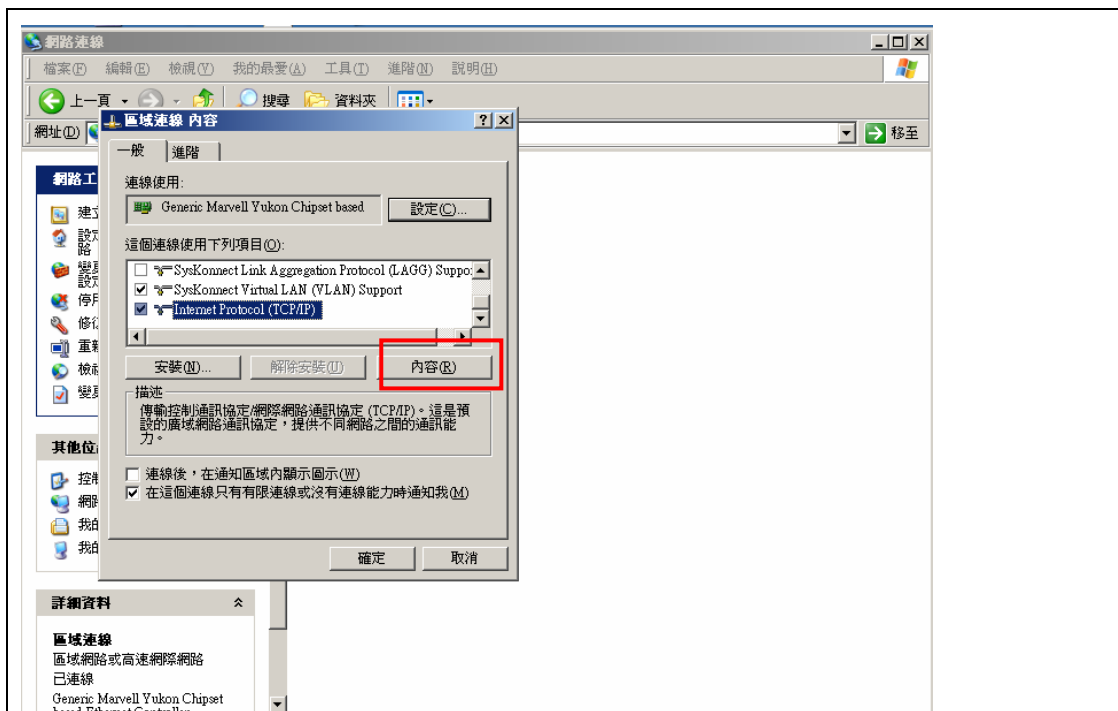
96.10.03 三版

首先必須將網路連線方式改為“自動取得 IP”（若原先為固定 IP，請務必改為自動取得 IP）。確定與更動取得 IP 方式如下：

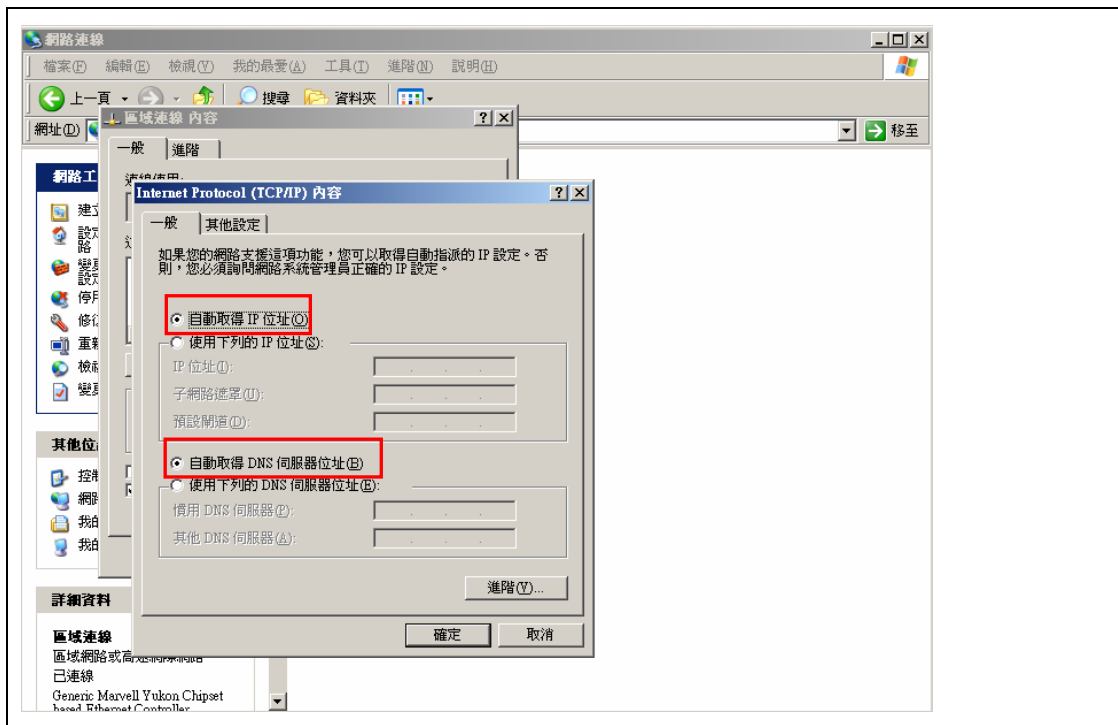




點選“區域連線”，按右鍵選取“內容”。

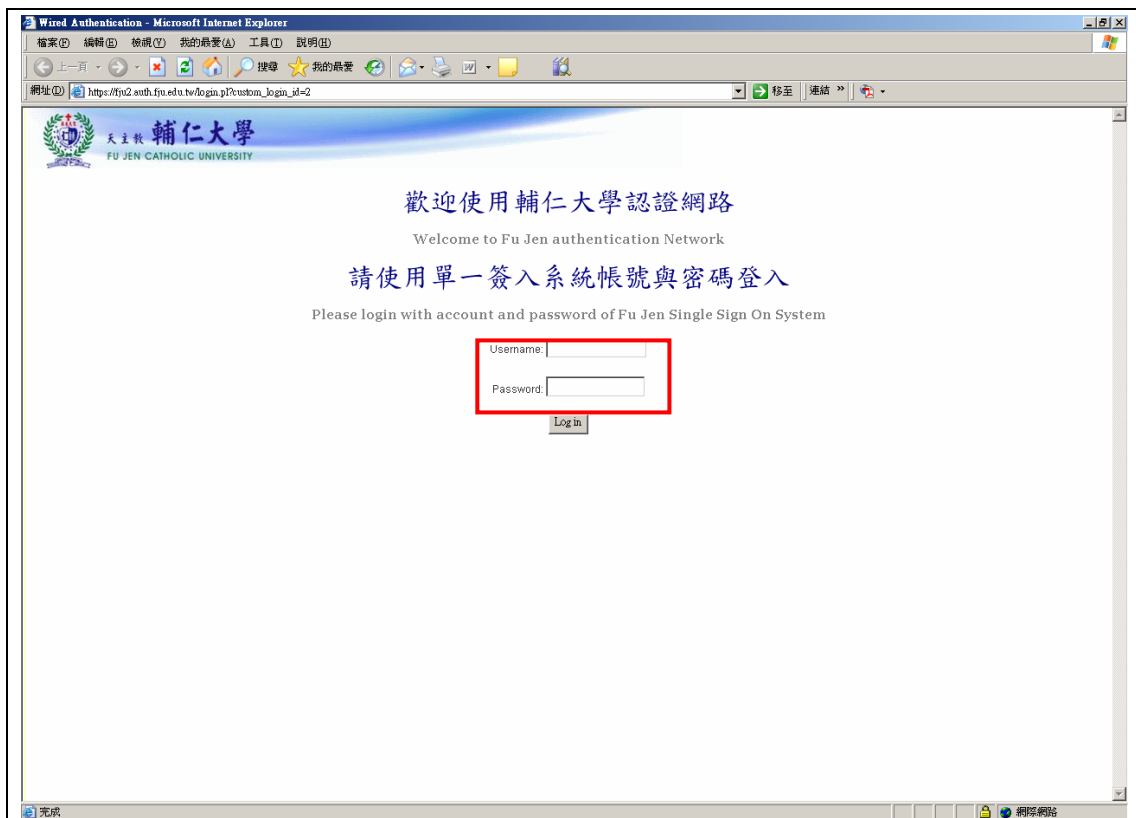


點選“Internet Protocol(TCP/IP)”，再按“內容”鍵。



點取“自動取得 IP 位址”與“自動取得 DNS 伺服器位址”。

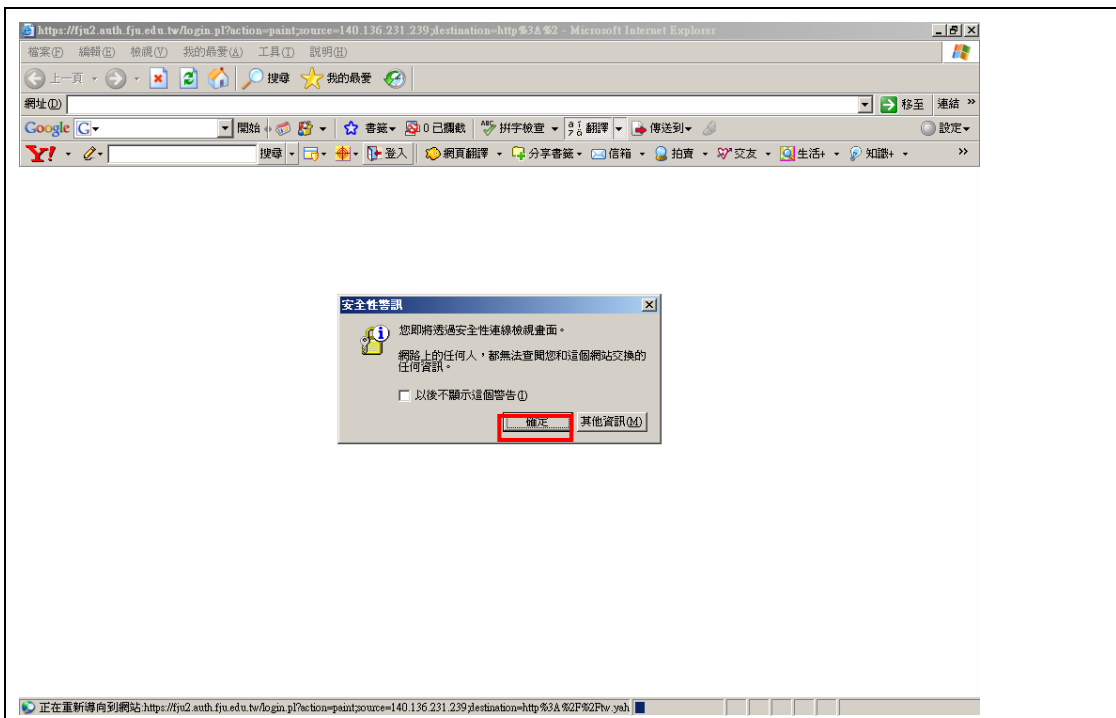
接著打開瀏覽器(如 IE 或 Firefox)



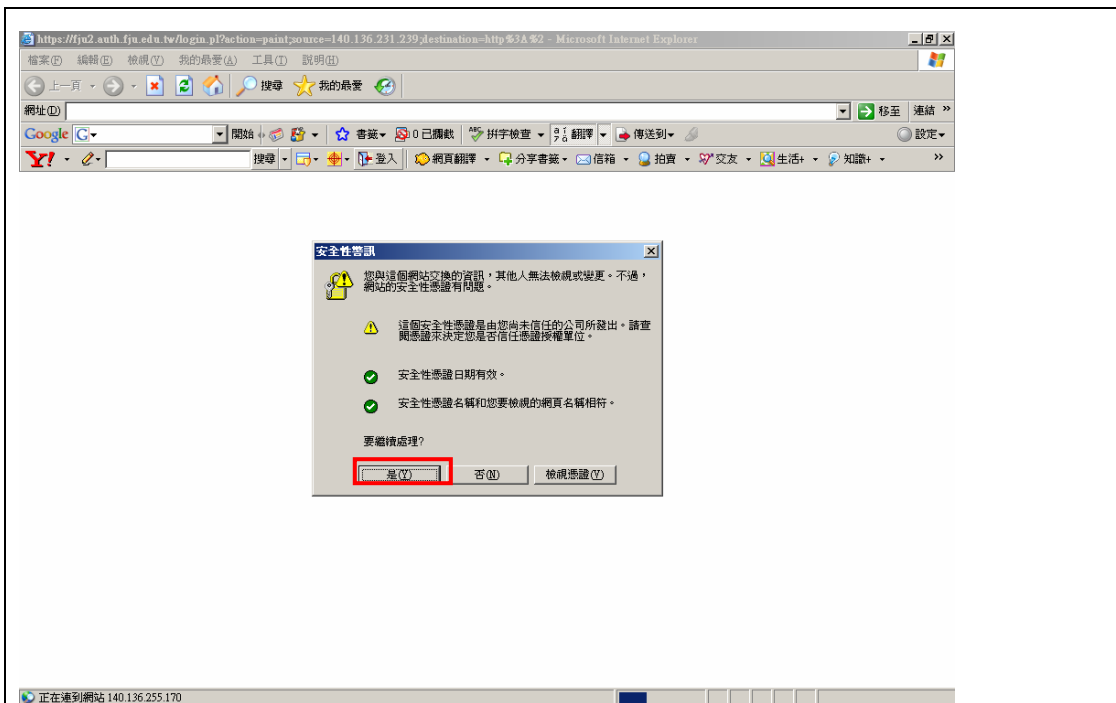
在認證畫面中之**Username**與**Password**填入個人的輔大校園單一帳號與密碼(若未申請可至<http://whoami.fju.edu.tw/> 申請)。

註:瀏覽器可不用設定 Proxy(不設定 Proxy 會較快)或只勾選“使用自動組態指令”

碼”



接著會出現安全性警訊，請按“確定”鍵。



按“是”鍵。



之後會導入輔仁大學首頁(<http://www.fju.edu.tw>)，表示認證通過且可上網，且會出現一個小彈跳視窗。若不要上網就點選彈跳視窗中“按這裡登出”。